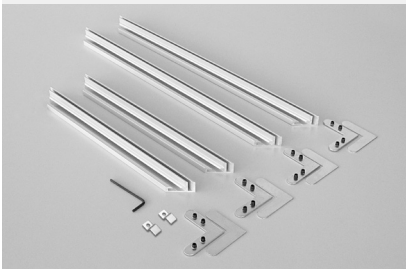




Wandrahmen Q-Frame®, Profil 15 mm

Wall frame Q-Frame®, Profile 15 mm



LIEFERUMFANG

- 4 Profileleisten nach Maßanforderung
- 4 Paar Eckverbinder inkl. Madenschrauben
- Inbusschlüssel
- Wandhaken

zusätzlich werden benötigt:

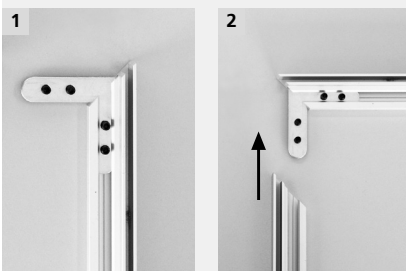
- Dübel und Schrauben entsprechend der Wandbeschaffenheit
- Schrauber

SCOPE OF DELIVERY

- 4 customised profile-strips
- 4 pairs of corner brackets incl. headless screws
- Allen key
- Wall hooks

in addition you will need:

- wall plugs and screws suitable to the wall
- screwdriver



AUFBAU RAHMEN

- 1 Eckverbinder- Paar in die Nut der Profileisten verschieben.
- 2 Zweite Profileiste rechtwinklig auf das Eckverbinder- Paar schieben.
- 3 Madenschrauben mit dem Inbusschlüssel festziehen.
- 4 Vorgang an den übrigen Ecken wiederholen.
- 5 Passgenauigkeit überprüfen und eventuell korrigieren.

INSTRUCTIONS FOR FRAME

- 1 Put the pair of corner- brackets into the slot.
- 2 Put the second profile- strip rectangular to the corner bracket.
- 3 Tighten the headless screw with the Allen key.
- 4 Repeat this with the other corners.
- 5 Check the accuracy of fit and make a correction if necessary.



Wandhaken/ wall hooks

HINWEIS ZUR WANDMONTAGE

- 1 waagerechte Montage der beiden oberen äußeren Wandhaken (jeweils 20 cm eingerückt vom linken und rechten Rahmenrand)
- 2 Montage der übrigen oberen Haken (max. Abstand von Haken zu Haken 100 cm)
- 3 Wandrahmen einhängen
- 4 Montage der unteren Haken (analog 1.)
- 5 bei Bedarf Montage der vertikalen Haken (max. Abstand von Haken zu Haken 100 cm)
- 6 den ringsum mit Keder ausgestatteten textilen Druckteil von den 4 Ecken beginnend in der Nut des Wandrahmens befestigen

TIPS FOR THE WALL FASTENING

- 1 horizontal installation of both top edge wall hooks (each 20 cm from the left and the right end of the frame)
- 2 installation of the other hooks (max. distance between the hooks is 100 cm)
- 3 fasten wall frame bottom
- 4 installation of the hooks (see 1.)
- 5 if needed installation of the vertical hooks (max. distance between the hooks is 100 cm)
- 6 fix the print with the roundabout tube in the slot, starting at the 4 corners of the frame

