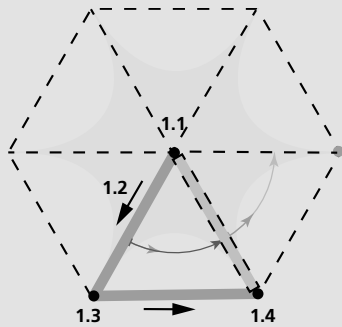
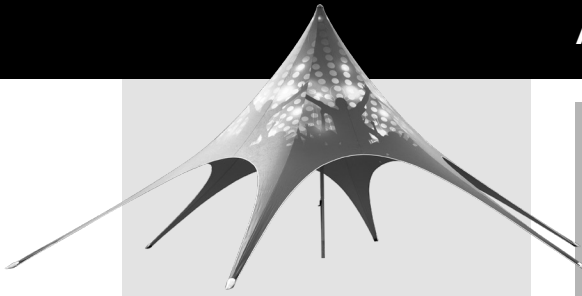


Aufbauanleitung Sternpavillon/Sternzelt



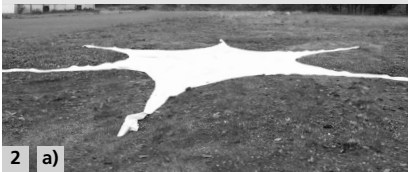
1



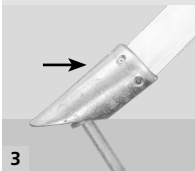
1.1



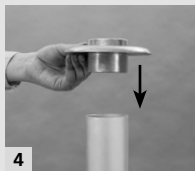
1.3



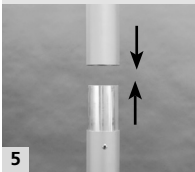
2 a)



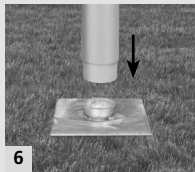
3



4



5



6



7



7



8



14



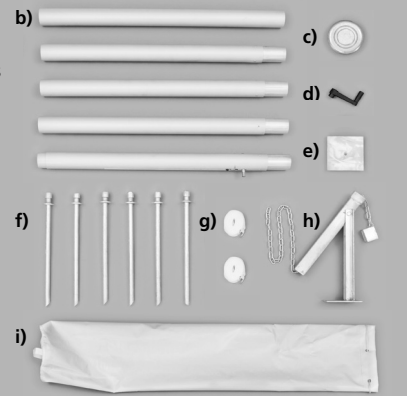
15



16

Lieferumfang

- a) 1 Zelt Dach mit 6 Zeltfüßen aus Aluminiumguss
 - 1 Aluminiummast, bestehend aus:
 - b) 5 Mastteilen (bei Ø 10 m, Ø 12 m und Ø 14 m),
 - 6 Mastteilen (bei Ø 17 m)
 - c) 1 Mastkopf
 - d) 1 Handkurbel
 - e) 1 Bodenplatte
 - f) 6 Erdnägel
 - g) 2 Maßbänder mit D-Ringen
 - h) 1 Erdnagelzieher
 - i) 1 Transporttasche mit Ziehschleufe
- bei Sternzelt: gewählte Wände



Aufbau Sternpavillon/Sternzelt

Der Aufbau mit mindestens 3 Personen wird empfohlen.
Bitte beachten Sie bei der Wahl des Standortes, dass ausreichend Platz vorhanden ist, um das Zelt aufzubauen.

- 1 Ermitteln der Befestigungspunkte
- 1.1 Mittelpunkt der zu errichtenden Zeltkonstruktion definieren und Bodenplatte senkrecht als Fuß für den Aluminiummast in den Erdboden einschlagen
- 1.2 Ausgehend vom Mittelpunkt eines der beiden mitgelieferten Maßbänder spannen und so den Abstand vom Zentrum zum äußeren Rand der Zeltkuppel definieren
- 1.3 Position dieses ersten Befestigungspunktes durch Einschlagen eines Erdnagels markieren
Achtung: Erdnägel an den Befestigungspunkten leicht schräg nach innen zeigend in den Boden einschlagen (60°-70°)
- 1.4 Ausgehend von der Position des 1. Befestigungspunktes (1.3) das zweite Maßband spannen, freies Ende des zweiten Maßbandes anschließend wieder mit dem freien Ende des ersten Maßbandes zusammenführen, um die Position eines weiteren Befestigungspunktes zu definieren, anschließend Befestigungspunkt wieder durch Einschlagen eines Erdnagels markieren
- 1.5 Schritt 1.4 wiederholen, um die genaue Position der restlichen 4 Befestigungspunkte zu ermitteln

- 2 Zelt Dach auf den Boden legen, komplett ausbreiten und ausrichten
- 3 Zeltfüße an den 6 Enden des Zelt daches auf die Köpfe der Erdnägel aufstecken
- 4 Mastkopf auf dem obersten Mastteil befestigen und den im Zentrum des Zelt daches eingenähten Abschlussring auf den Mastkopf aufsetzen
- 5 5-teiligen Aluminiummast nacheinander zusammenbauen, dazu Einzelteile von oben nach unten ineinanderstecken
- 6 Aluminiummast auf die Bodenplatte aufsetzen und Handkurbel befestigen
- 7 Zelt Dach mit der Kurbel am Aluminiummast nach oben kurbeln, bis das komplette Dach straff gespannt ist
Achtung: Beim Sternzelt müssen alle Zeltwände bereits befestigt sein, bevor das Zelt Dach nach oben gekurbelt werden kann, das Anbringen der Zeltwände ist nur möglich, solange das Zelt Dach noch nicht straff gespannt ist

Montage der Zeltwände

Achtung: Bei Sternpavillons, die ab Werk ohne Zeltwände ausgeliefert werden, ist das nachträgliche Anbringen von Wänden aufgrund des fehlenden Reißverschlusses an den Durchgangsbögen des Zelt daches nicht möglich

- 8 Zeltwände mittels Reißverschluß am Zelt Dach befestigen
- 9 Schritt 7 wiederholen
- 10 Zeltwände ggf. mittels Befestigung von Erdhaken in den Schlaufen am unteren Ende der jeweiligen Wand zusätzlich spannen

Abbau

- 11 Um das Zeltsystem abzubauen, die Schritte 3-10 in umgekehrter Reihenfolge wiederholen. Anschließend mithilfe des Erdnagelziehers die Erdnägel aus dem Boden lösen

Bedienungsanleitung Erdnagelzieher

- 12 Gestell des Erdnagelziehers nahe dem Erdnagel mit der Fußplatte nach unten auf dem Boden platzieren
Achtung: Den Erdnagelzieher für eine optimale und sichere Funktionsweise auf möglichst ebenen und festen Untergrund stellen
- 13 Kette an der Erdnagelklammer durch die schwenkbare Hülse ziehen
- 14 Erdnagelklammer am Kopf des Erdnagels einhängen
- 15 Kette durch die Hülse hindurch spannen und ein Kettenglied am Metallstift an der Außenseite der Hülse einhängen
- 16 Schwenkbare Hülse nach unten drücken und mittels Hebelwirkung und der gespannten Kette Erdnägel aus dem Boden ziehen

Achtung!

Legen Sie das Zeltsystem nur im trockenen Zustand zusammen, um Beschädigungen während der Lagerung vorzubeugen.
Bitte wenden Sie keine Gewalt beim Aufbau des Pavillons an, um mechanische Beschädigungen zu vermeiden.
Sternpavillon/-zelt muss stets sicher im Boden verankert werden.
Stellen Sie die Zeltkonstruktion niemals ohne ausreichende Sicherung auf. Sie muss stets sicher im Boden verankert werden.
Für den Langzeiteinsatz und den langzeitigen unbeaufsichtigten Einsatz im Außenbereich sind Sternzelte und Sternpavillons nicht geeignet.

Hinweis: Zelt Dach und -wände sind bei Bedarf mit einem feuchten Tuch abwischbar